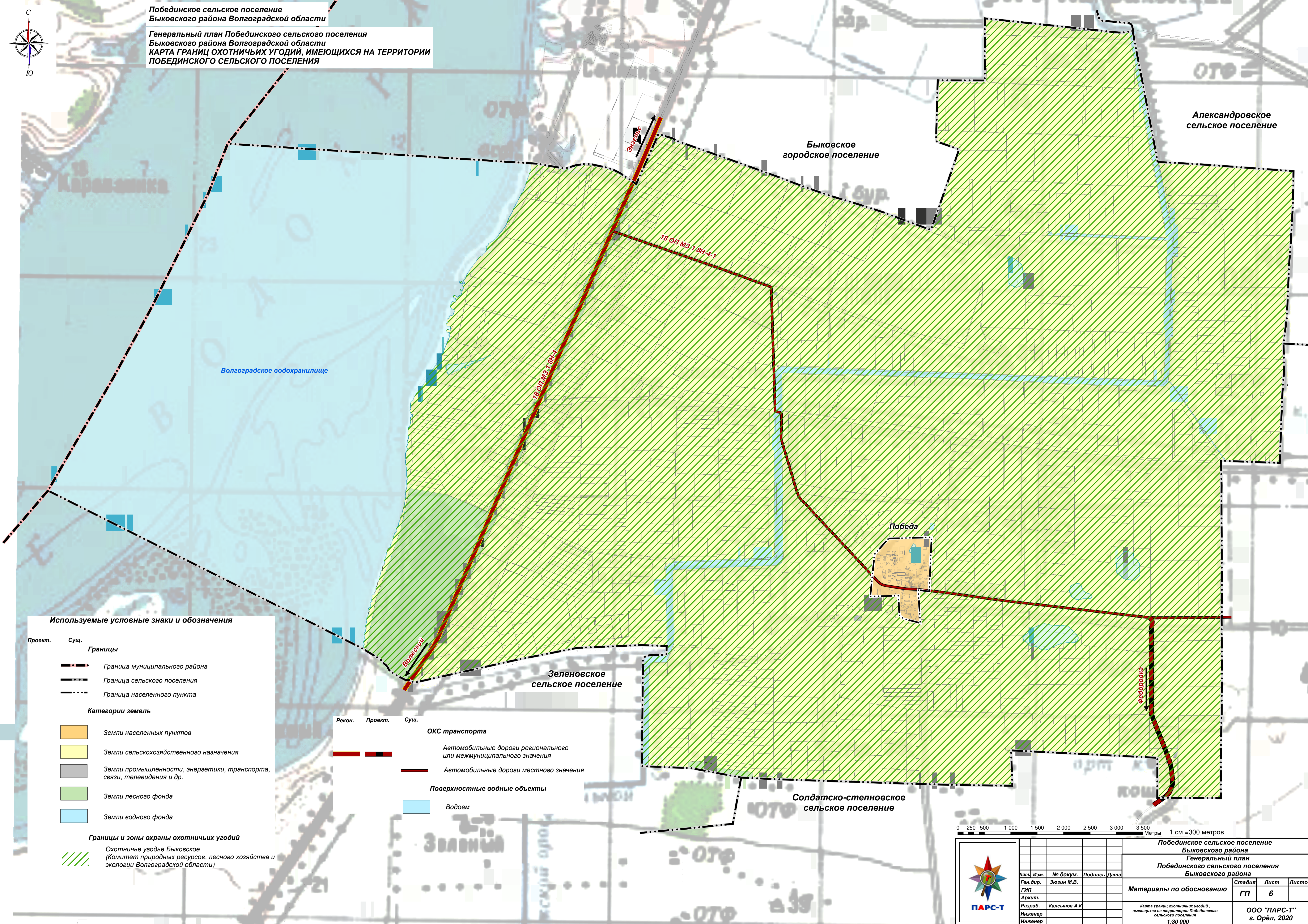


Побединское сельское поселение  
 Быковского района Волгоградской области  
 Генеральный план Побединского сельского поселения  
 Быковского района Волгоградской области  
**КАРТА ГРАНИЦ ОХОТНИЧЬИХ УГОДИЙ, ИМЕЮЩИХСЯ НА ТЕРРИТОРИИ ПОБЕДИНСКОГО СЕЛЬСКОГО ПОСЕЛЕНИЯ**



**Используемые условные знаки и обозначения**

- Границы**
- Граница муниципального района
  - Граница сельского поселения
  - Граница населенного пункта
- Категории земель**
- Земли населенных пунктов
  - Земли сельскохозяйственного назначения
  - Земли промышленности, энергетики, транспорта, связи, телевидения и др.
  - Земли лесного фонда
  - Земли водного фонда
- Границы и зоны охраны охотничьих угодий**
- Охотничье угодье Быковское (Комитет природных ресурсов, лесного хозяйства и экологии Волгоградской области)

- ОКС транспорта**
- Автомобильные дороги регионального или межмуниципального значения
  - Автомобильные дороги местного значения
- Поверхностные водные объекты**
- Водоём

0 250 500 1 000 1 500 2 000 2 500 3 000 3 500  
 Метры 1 см = 300 метров

				Побединское сельское поселение Быковского района Генеральный план Побединского сельского поселения Быковского района		
				Материалы по обоснованию	Стадия ГП	Лист 6
Лит. Изм.	№ докум.	Подпись	Дата	Карта границ охотничьих угодий, имеющихся на территории Побединского сельского поселения 1:30 000		
Ген. дир. ГИП Архит. Разраб. Инженер Инженер	Эюзин М.В.   Кальсиное А.К.	    	   	ООО "ПАРС-Т" г. Орёл, 2020		